

Описание

Преимущества:

- Высокая температура перемещаемой среды (до 120°C)
- Многофункциональное применение, например, для кухонной вытяжки
- Модульная система
- Сетевой выключатель на корпусе
- Низкий уровень шума
- Просты в обслуживании и надежны в работе
- Электродвигатель вынесен из потока перемещаемого воздуха

Рекомендации по применению: Вентиляторы MUB/T рекомендуется использовать для кухонной вытяжной вентиляции. Возможность смены направления выхлопа воздуха позволяет адаптировать вентилятор к уже существующим системам вентиляции.

Конструкция: Корпус MUB состоит из алюминиевого каркаса с пластиковыми уголками, усиленными стекловолокном, и съемных панелей с двойными стенками из оцинкованной листовой стали, изолированных минеральной ватой 20 мм. В корпусе под рабочим колесом установлен масляный коллектор с пробкой для слива масла. На корпусе установлен автоматический выключатель.

Двигатель: Используются электродвигатели, соответствующие стандарту IEC, класс энергоэффективности IE2 для двигателей от 750Вт/400В. Рабочее колесо имеет загнутые назад лопатки, выполненные из алюминия. Вентилятор MUB/T применим для перемещения высокотемпературной среды до 120°C. Электродвигатель вынесен из потока перемещаемого воздуха, защищен решеткой и оснащен встроенными термисторами с выводами для подключения к внешнему устройству защиты.

Регулирование скорости: Скорость регулируется при помощи 5-ти ступенчатого трансформатора, а также изменением способа подключения «треугольник»/«звезда». В моделях с двигателем класса IE2 скорость регулируется только с помощью преобразователя частоты.

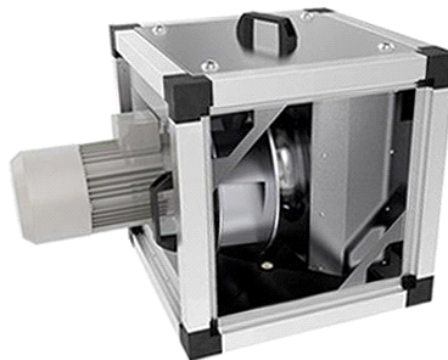
Монтаж: Съемные панели корпуса обеспечивают большой выбор вариантов монтажа. В вентиляторах MUB/T воздух подается только перпендикулярно всасываемому воздушному потоку.

Сертификаты: Сертификаты соответствия РФ и Украины.

Стандарт двигателей IE2: Согласно с регламентом комиссии Европарламента (ЕС) № 640/2009 и требованиям по экологическому проектированию электрических двигателей, с 16 июня 2011 были введены новые международные классы эффективности двигателя. Принципы, определенные CEMER и EPACT являются международным стандартом для энергосберегающих высокоэффективных двигателей с частотой от 50 до 60 Гц, что делает использование двигателей IE2 обязательным.

С этой новой эффективной технологией мы предлагаем нашим клиентам много преимуществ, таких как дружелюбная к окружающей среде работа устройств, использование переработанной энергии и, следовательно, меньшее количество выбросов в атмосферу. IE2 двигатели более эффективны даже при частичной нагрузке, что позволяет настроить оборудование для работы в оптимальном режиме, в придачу, IE2 двигатели производят меньше шума и меньше нагреваются, что оказывает положительное влияние на эффективность двигателя и его охлаждение.

ВНИМАНИЕ: скорость в таких двигателях не регулируется изменением напряжения, таким образом, трансформатор для IE2 двигателей не используется.



Технические данные

Напряжение

400 В

Подключение двигателя	Y
Частота	50 Гц
Фазность	3 ~
Входная мощность (P1)	2991 Вт
Ток	5,07 А
Макс. расход воздуха	12287 м³/ч
Частота вращения	1436 1/мин
Максимальная температура перемещаемого воздуха	120 °C
Уровень звукового давления на расстоянии 3м (20м² Сэбин)	57 дБ(А)
Вес	103 кг
Класс изоляции	F
Класс защиты корпуса	55 IP

Принадлежности

Электрические принадлежности

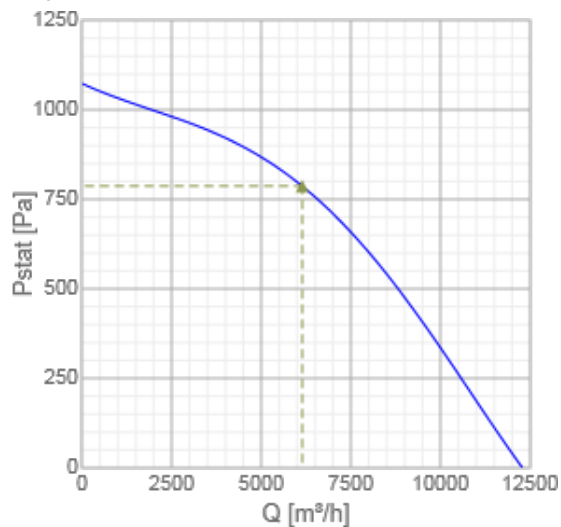
U-EK230E EX Motorprotec. (30199)
FXDM5AM Frequency inv. IP54 (31387)
FRQ5S-10A+LED V2 (36234)
FRQ5-10A+LED V2 (36230)
FRQS-10A V2 (36232)
FRQ-10A V2 (36228)

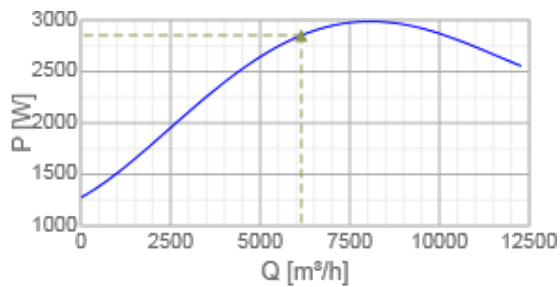
Принадлежности

FGV 062/716-716 flex. conn. (4198)
UGS 062/630 adapter flex. (4358)
SDM Service Door MUB 062 comp. (32573)
CCM outlet MUB062 d630 (311681)
CCM outlet MUB062 d560 (311684)
WSD 062 (860x860x70) complete (31482)
WSD MUB/T-S large (37496)
FGV 062/716-716 flex. 120°C (38362)

Характеристики

Диаграммы

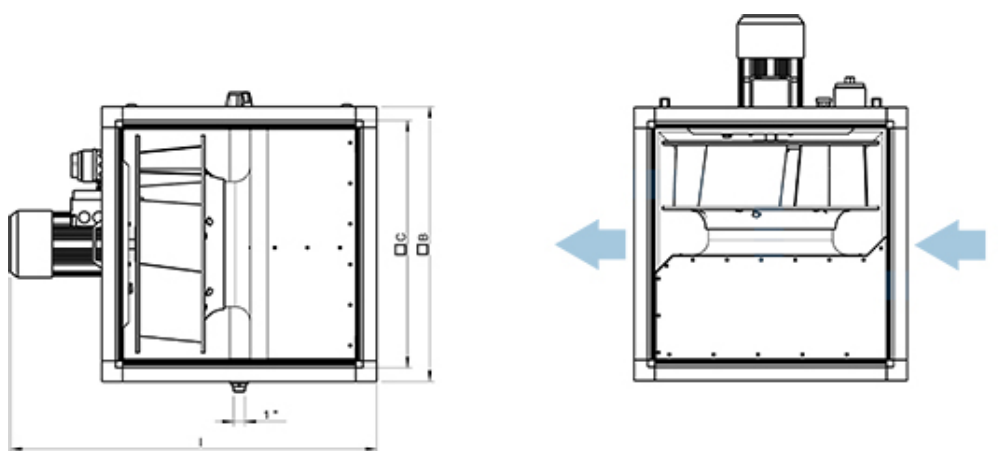




Гидравлические данные

	Рабочая точка						
	Q [м³/ч]	Ps [Па]	P [Вт]	n [1/мин]	I [А]	SFP [кВт/м³/с]	U [В]
Макс. эффективнос	6143	787	2854	1440	4,89	1,67	400

Размеры

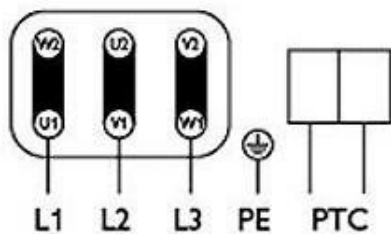


* Air direction

	□B	□C	I
MUB/T-S 062 560D4	800	720	1065

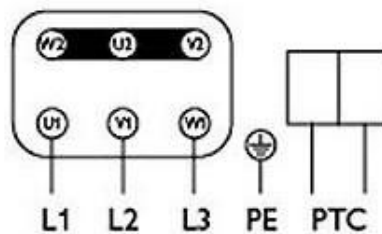
Схема подключения

Трёхфазный двигатель с термосопротивлением



3 x 230 В

Соединение обмоток "Треугольник"




3 x 400 В

Соединение обмоток "Звезда"

Изменение направления вращения осуществляется путём перестановки двух фаз

Документация

 IMO_MUB_DE-EN-SE-DK-ES-RU_311722.pdf (5,80MB)

 Operating and maintenance instructions_2010-07.pdf (488,24kB)

 EC-declaration of conformity AxZent-KBT-KBR-MUB-K-MUB-T-DVV_DE-EN.pdf (103,14kB)

Шумовые характеристики

Октавные полосы частот, Гц

560D4	Гц	Общ.	63	125	250	500	1k	2k	4k	8k
LwA к входу	дБ(А)	78	65	67	71	73	72	69	64	57
LwA к выходу	дБ(А)	80	67	69	73	75	74	71	66	59
LwA к окружению	дБ(А)	63	50	51	56	58	57	54	49	42

Условия испытаний: $q_v = 1,79 \text{ м}^3/\text{с}$, $P_s = 732 \text{ Па}$

Д.С.П.

 Manufacturers Certificate.pdf (51,93kB)