

MUB/T-S 025 315D2 IE2

Артикул **37266**

Version: 50 Hz

Document type: **Технический паспорт**

Document date: **2017-02-20**

Generated by: **Systemair Онлайн Каталог**

Описание

Преимущества:

- Высокая температура перемещаемой среды (до 120°C)
- Многофункциональное применение, например, для кухонной вытяжки
- Модульная система
- Сетевой выключатель на корпусе
- Низкий уровень шума
- Просты в обслуживании и надежны в работе
- Электродвигатель вынесен из потока перемещаемого воздуха

Рекомендации по применению: Вентиляторы MUB/T рекомендуется использовать для кухонной вытяжной вентиляции. Возможность смены направления выхлопа воздуха позволяет адаптировать вентилятор к уже существующим системам вентиляции.

Конструкция: Корпус MUB состоит из алюминиевого каркаса с пластиковыми уголками, усиленными стекловолокном, и съемных панелей с двойными стенками из оцинкованной листовой стали, изолированных минеральной ватой 20 мм. В корпусе под рабочим колесом установлен масляный коллектор с пробкой для слива масла. На корпусе установлен автоматический выключатель.

Двигатель: Используются электродвигатели, соответствующие стандарту IEC, класс энергоэффективности IE2 для двигателей от 750Вт/400В. Рабочее колесо имеет загнутые назад лопатки, выполненные из алюминия. Вентилятор MUB/T применим для перемещения высокотемпературной среды до 120°C. Электродвигатель вынесен из потока перемещаемого воздуха, защищен решеткой и оснащен встроенными термисторами с выводами для подключения к внешнему устройству защиты.

Регулирование скорости: Скорость регулируется при помощи 5-ти ступенчатого трансформатора, а также изменением способа подключения «треугольник»/«звезда». В моделях с двигателем класса IE2 скорость регулируется только с помощью преобразователя частоты.

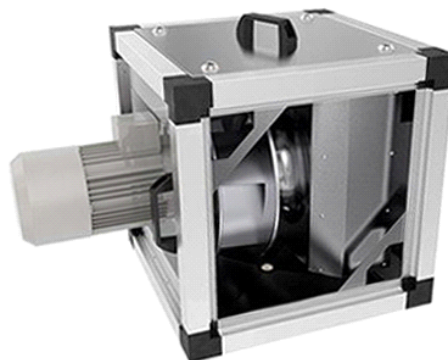
Монтаж: Съемные панели корпуса обеспечивают большой выбор вариантов монтажа. В вентиляторах MUB/T воздух подается только перпендикулярно всасываемому воздушному потоку.

Сертификаты: Сертификаты соответствия РФ и Украины.

Стандарт двигателей IE2: Согласно с регламентом комиссии Европарламента (ЕС) № 640/2009 и требованиям по экологическому проектированию электрических двигателей, с 16 июня 2011 были введены новые международные классы эффективности двигателя. Принципы, определенные CEMER и EPACT являются международным стандартом для энергосберегающих высокоэффективных двигателей с частотой от 50 до 60 Гц, что делает использование двигателей IE2 обязательным.

С этой новой эффективной технологией мы предлагаем нашим клиентам много преимуществ, таких как дружелюбная к окружающей среде работа устройств, использование переработанной энергии и, следовательно, меньшее количество выбросов в атмосферу. IE2 двигатели более эффективны даже при частичной нагрузке, что позволяет настроить оборудование для работы в оптимальном режиме, в придачу, IE2 двигатели производят меньше шума и меньше нагреваются, что оказывает положительное влияние на эффективность двигателя и его охлаждение.

ВНИМАНИЕ: скорость в таких двигателях не регулируется изменением напряжения, таким образом, трансформатор для IE2 двигателей не используется.



Технические данные

Напряжение	400 В
Частота	50 Гц
Фазность	3 ~
Входная мощность (P1)	1398 Вт
Ток	2,56 А
Макс. расход воздуха	4115 м³/ч
Частота вращения	2892 1/мин
Максимальная температура перемещаемого воздуха	120 °С
Уровень звукового давления на расстоянии 3м (20м² Сэбин)	68 дБ(А)
Вес	47 кг
Класс изоляции	F
Класс защиты корпуса	55 IP

Принадлежности

Электрические принадлежности

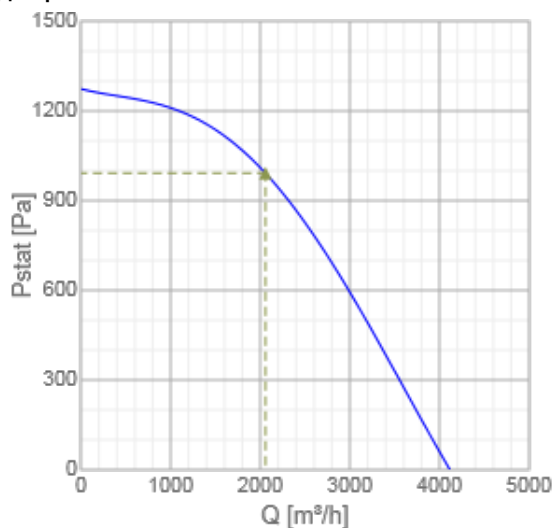
U-EK230E EX Motorprotec. (30199)
 REV-5POL/05 ON/OFF (33979)
 REV-9POL/12 ON/OFF (33981)
 FRQ-4A V2 (36227)
 FRQ5-4A+LED V2 (36229)
 FRQ5S-4A+LED V2 (36233)
 FRQS-4A V2 (36231)

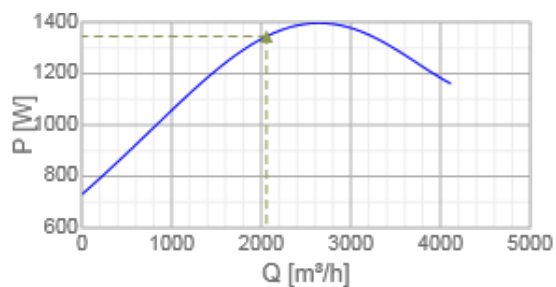
Принадлежности

FGV 025/416-416 flex. conn. (4196)
 UGS 025/355 adapter flex. (4356)
 SDM Service Door MUB 025 comp. (32571)
 CCM outlet MUB025 d315 (312535)
 CCM outlet MUB025 d355 (312719)
 WSD MUB/T-S large (37496)

Характеристики

Диаграммы

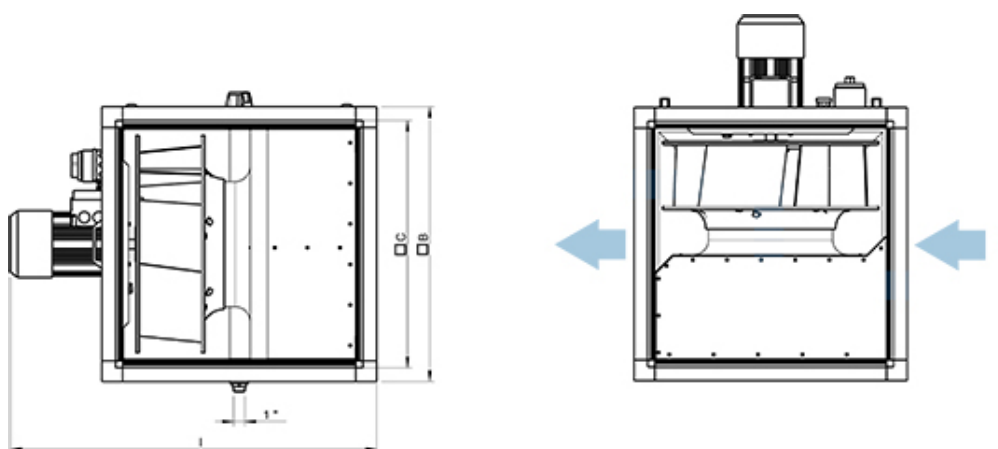




Гидравлические данные

	Рабочая точка						
	Q [м³/ч]	Ps [Па]	P [Вт]	n [1/мин]	I [А]	SFP [кВт/м³/с]	U [В]
Макс. эффективнос	2058	992	1346	2896	2,5	2,35	400

Размеры



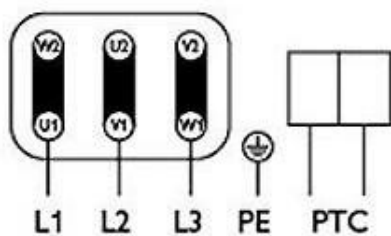
* Air direction

□B □C I

MUB/T-S 025 315D2 IE2 500 420 751

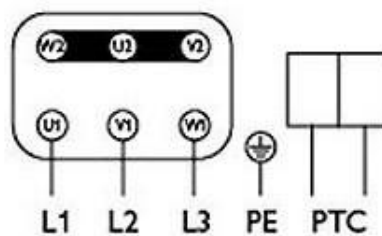
Схема подключения

Трёхфазный двигатель с термосопротивлением



3 x 230 В

Соединение обмоток
"Треугольник"




3 x 400 В

Соединение обмоток
"Звезда"

Изменение направления вращения осуществляется путём перестановки двух фаз

Документация

 IMO_MUB_DE-EN-SE-DK-ES-RU_311722.pdf (5,80MB)

 Operating and maintenance instructions_2010-07.pdf (488,24kB)

 EC-declaration of conformity AxZent-KBT-KBR-MUB-K-MUB-T-DVV_DE-EN.pdf (103,14kB)

Шумовые характеристики

Октавные полосы частот, Гц

315D2	общ.	125	250	500	1k	2k	4k	8k	
LwA на входе	дБ(A)	91	89	88	83	81	77	71	68
LwA на выходе	дБ(A)	93	31	90	85	83	80	73	70
LwA к окружению	дБ(A)	73	71	70	65	63	59	53	50

Условия испытаний: $qv = 0,51 \text{ м}^3/\text{с}$, $Ps = 1260 \text{ Па}$

Д.С.П.

 Manufacturers Certificate.pdf (51,93kB)