

VX-400/700 E

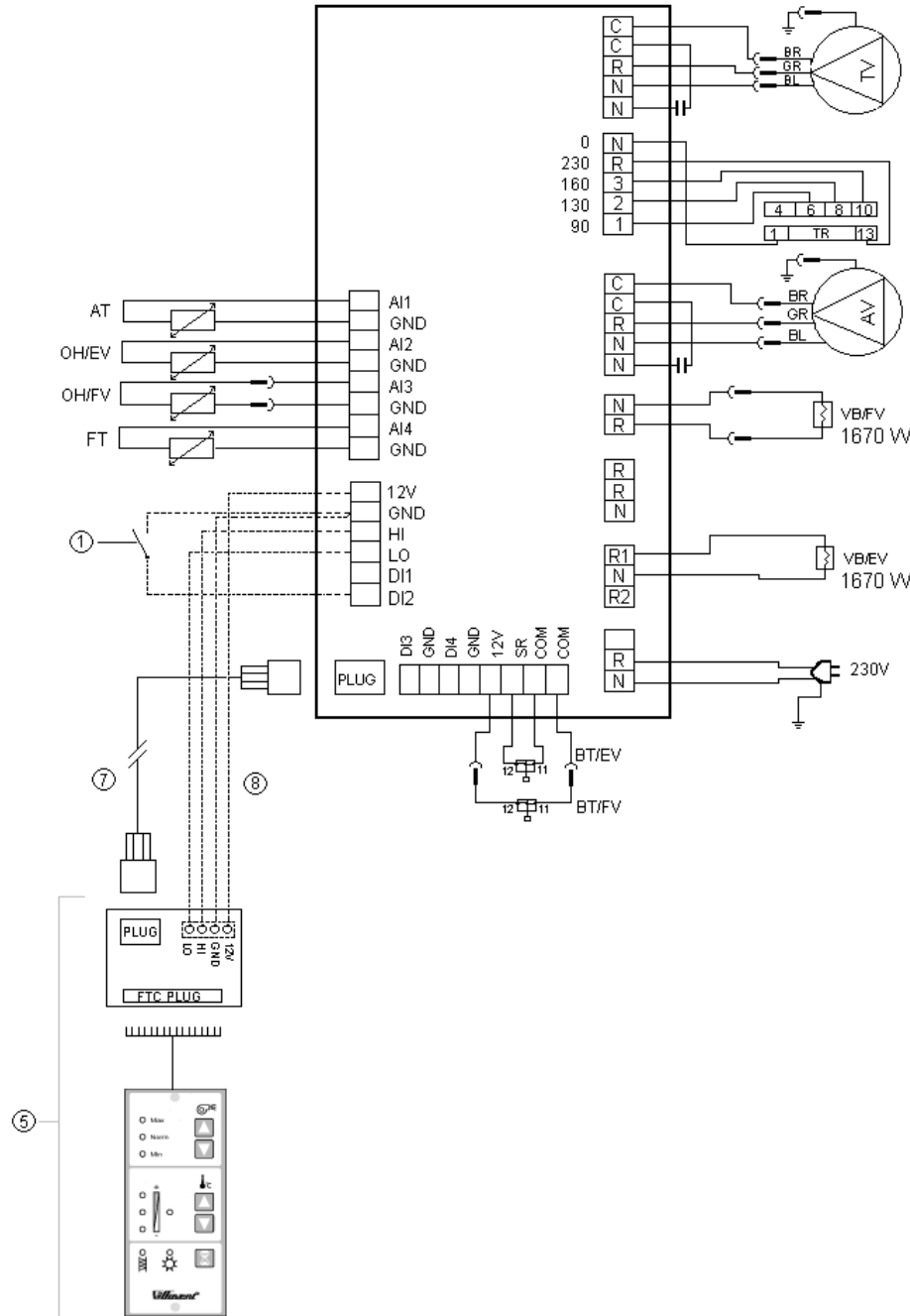
- N** Koblingseskjema
- S** Kopplingschema
- D** Schaltplan
- GB** Wiring diagram

Produsent/Hersteller/Manufacturer:



Forhandler/Representant/Händler/Distributer:

VX-400 E



N Koblingskjema med betjeningspanel type CE

- VB/FV = Forvarmebatteri
- VB/EV = Ettervarmebatteri
- TV = Tilluftvifte
- AV = Avtrekksvifte
- BT/EV = Branntermostat ettervarme
- BT/FV = Branntermostat forvarme
- AT = Arbeidstermostat
- OH/EV = Overhetingstermostat ettervarme
- OH/FV = Overhetingstermostat forvarme
- FT = Frostsikring

- ① Evt. ukeur
- ⑤ Betjeningspanel, CE
- ⑦ Komplet el. skjøtekabel (6,0/12,0 m)
- ⑧ Alternativ til komplett skjøtekabel. 4-leder signalkabel (12V)
- BR = BRUN
- GR = GRÅ
- BL = SORT

S Kopplingschema med styring typ CE

- VB/FV = Fövärmningsbatteri
- VB/EV = Eftervärmningsbatteri
- TV = Tilluftsfläkt
- AV = Frånluftsfläkt
- BT/EV = Katastroftermostat eftervärme
- BT/FV = Katastroftermostat förvärme
- AT = Arbetstermostat
- OH/EV = Överhettningstermostat eftervärme
- OH/FV = Överhettningstermostat förvärme
- FT = Frostsäkring

- ① Ev. veckour
- ⑤ Kontrollpanel, CE
- ⑦ Extern kontrollpanel, snabbkopling
- ⑧ Extern kontrollpanel, 4 ledarkabel
- BR = BRUN
- GR = GRÅ
- BL = SVART

D Schaltplan mit Steuerung typ CE

- VB/FV = Vorheizregister
- VB/EV = Nachheizregister
- TV = Zuluftventilator
- AV = Abluftventilator
- BT/EV = Brandschutzthermostat, Nachheizreg
- BT/FV = Brandschutzthermostat, Vorheizreg
- AT = Betriebsthermostat
- OH/EV = Überhitzungsthermostat, Nachheizreg
- OH/FV = Überhitzungsthermostat, Vorheizreg
- FT = Frostschutzschalter

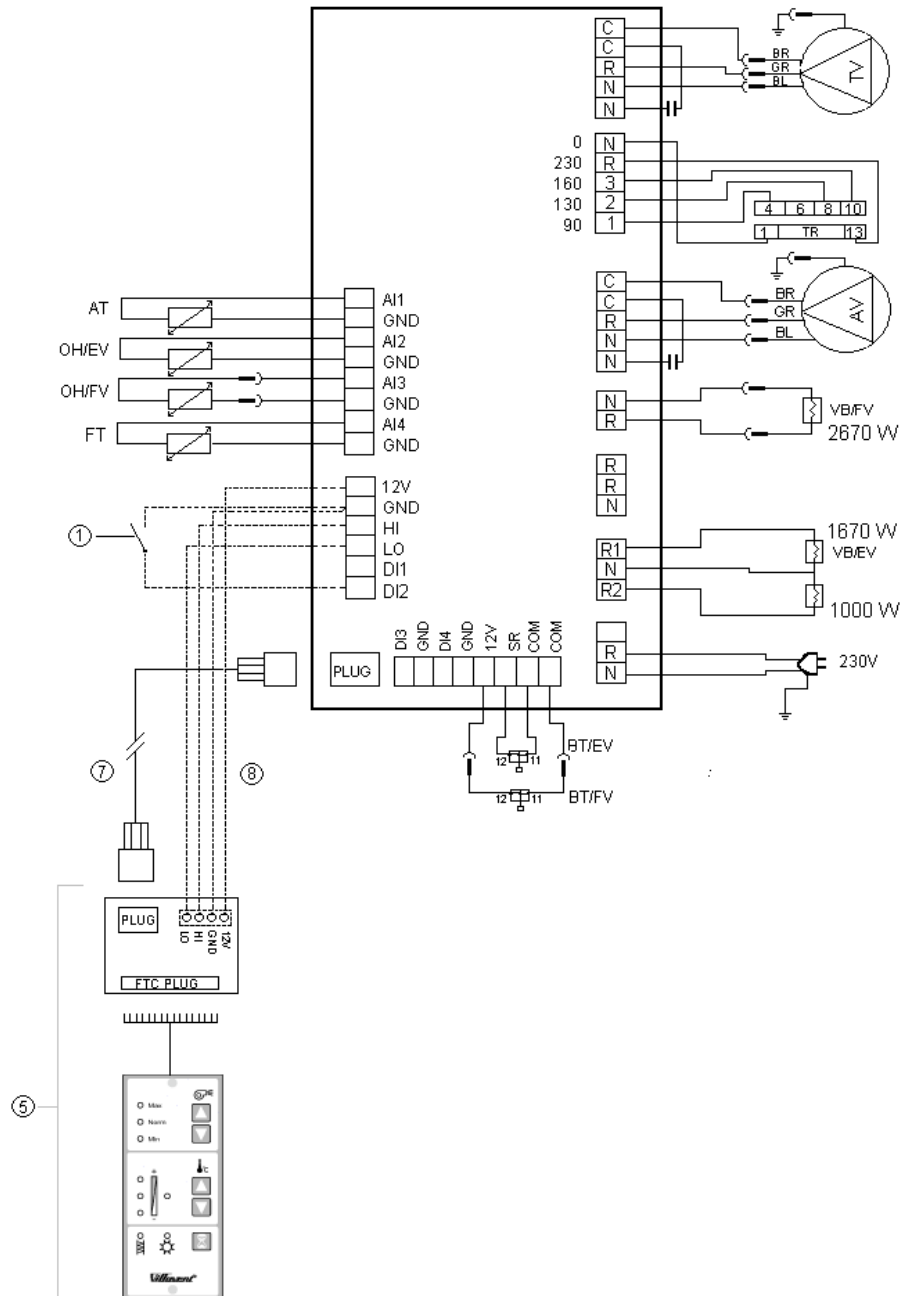
- ① Zeitschaltuhr, falls vorh.
- ⑤ Fernbedienung, CE
- ⑦ Verbindungskabel (Länge 6,0 / 12,0m)
- ⑧ Altern. zu Verbindungskabel: Steuerleitung 4x0,8mm²
- BR = BRAUN
- GR = GRAU
- BL = SCHWARZ

GB Wiring diagram and controller type CE

- VB/FV = Pre-heater
- VB/EV = Re-heater
- TV = Inlet fan
- AV = Extract fan
- BT/EV = Fire thermostat, re-heater
- BT/FV = Fire thermostat, pre-heater
- AT = Operation thermostat
- OH/EV = Overheat thermostat, re-heater
- OH/FV = Overheat thermostat, pre-heater
- FT = Frost safety switch

- ① Timer, if installed
- ⑤ Control panel, CE
- ⑦ Compl. el. extension cable (6,0/12,0 m)
- ⑧ Alternative to compl. extension cable, 4-lead (12V)
- BR = BROWN
- GR = GREY
- BL = BLACK

VX-700 E



N Koblingskjema med betjeningspanel type CE

VB/FV = Forvarmebatteri
 VB/EV = Ettvarmebatteri
 TV = Tilluftvifte
 AV = Avtrekksvifte
 BT/EV = Branntermostat ettervarme
 BT/FV = Branntermostat forvarme
 AT = Arbeidstermostat
 OH/EV = Overhetingstermostat ettervarme
 OH/FV = Overhetingstermostat forvarme
 FT = Frosstsikring

- ① Evt. ukeur
- ⑤ Betjeningspanel, CE
- ⑦ Komplet el. skjøtekabel (6,0/12,0 m)
- ⑧ Alternativ til komplett skjøtekabel. 4-leder signalkabel (12V)
- BR = BRUN
- GR = GRÅ
- BL = SORT

S Kopplingschema med styrning typ CE

VB/FV = Fövärmningsbatteri
 VB/EV = Eftervärmningsbatteri
 TV = Tilluftsfläkt
 AV = Frånluftsfläkt
 BT/EV = Katastroftermostat ettervarme
 BT/FV = Katastroftermostat förvärme
 AT = Arbetstermostat
 OH/EV = Överhettningstermostat ettervarme
 OH/FV = Överhettningstermostat förvärme
 FT = Frosstsäkring

- ① Ev. veckour
- ⑤ Kontrollpanel, CE
- ⑦ Extern kontrollpanel, snabbkopling
- ⑧ Extern kontrollpanel, 4 ledarkabel
- BR = BRUN
- GR = GRÅ
- BL = SVART

D Schaltplan mit Steuerung typ CE

VB/FV = Vorheizregister
 VB/EV = Nachheizrgister
 TV = Zuluftventilator
 AV = Abluftventilator
 BT/EV = Brandschutzthermostat, Nachheizreg
 BT/FV = Brandschutzthermostat, Vorheizreg
 AT = Betriebstermostat
 OH/EV = Überhitzungstermostat, Nachheizreg
 OH/FV = Überhitzungstermostat, Vorheizreg
 FT = Frosstschuttschalter

- ① Zeitschaltuhr, falls vorh.
- ⑤ Fernbedienung, CE
- ⑦ Verbindungskabel (Länge 6,0 / 12,0m)
- ⑧ Altern. zu Verbindungskabel: Steuerleitung 4x0,8mm²
- BR = BRAUN
- GR = GRAU
- BL = SCHWARZ

GB Wiring diagram and controller type CE

VB/FV = Pre-heater
 VB/EV = Re-heater
 TV = Inlet fan
 AV = Extract fan
 BT/EV = Fire thermostat, re-heater
 BT/FV = Fire thermostat, pre-heater
 AT = Operation thermostat
 OH/EV = Overheat thermostat, re-heater
 OH/FV = Overheat thermostat, pre-heater
 FT = Frost safety switch

- ① Timer, if installed
- ⑤ Control panel, CE
- ⑦ Compl. el. extension cable (6,0/12,0 m)
- ⑧ Alternative to compl. extension cable, 4-lead (12V)
- BR = BROWN
- GR = GREY
- BL = BLACK

